

ST 050 307 3809



- saillie douche fixe 452 mm
- Pomme de douche arrosoir : PURE RAIN, débit max. 7 l/min (à 3 bar)
- Fonction à partir de: 6 l/min
- Ø de pomme de douche arrosoir 220 mm
- pomme de douche arrosoir avec système anti-calcaire
- Douchette à main : COMPACT RAIN, débit max. 15 l/min (à 3 bar)
- inverseur rotatif avec régulateur de débit et fonction d'arrêt
- rosaces coulissantes Ø 70 mm
- hauteur de robinetterie jusqu'à la pomme de douche arrosoir 964 mm
- hauteur de robinetterie jusqu'au bord supérieur de l'arc 1267 mm
- calibre de percement 150 mm ± 13 mm
- flexible de douche métallique 1750 mm avec protection anti-torsion intégrée
- raccord 1/2"
- barre de douche avec curseur
- diamètre de tube 23,5 mm

	Chrome	ST 050 307 3809-00
	Platine brossé	ST 050 307 3809-06
	Platine	ST 050 307 3809-08
	Dark Chrome	ST 050 307 3809-19
	Laiton brossé (Or 23cts)	ST 050 307 3809-28
	Bronze brossé	ST 050 307 3809-42
	Champagne brossé (Or 22cts)	ST 050 307 3809-46
	Champagne (Or 22cts)	ST 050 307 3809-47
	Dark Platinum brossé	ST 050 307 3809-99

**Composants individuels de ce set**

Ce set requiert les composants suivants



1x 28 015 979-00



1x 34 459 809-00




ST 050 307 3809

- COMPACT RAIN, débit max. 15 l/min (à 3 bar)
- avec système anti-calcaire
- pomme de douche Ø 100 mm
- raccord 1/2"



Avec sécurité anti-retour.

S'adapte aux gammes suivantes : IMO,  
LULU, MADISON, MEM, TARA, CL.1, LISSÉ,  
VAIA, META, CYO

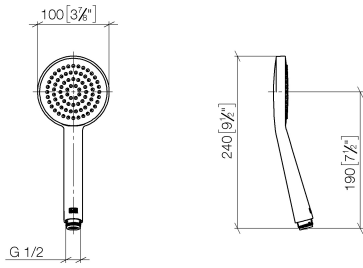
	Chrome	28 015 979-00
	Chrome	28 015 979-00 0010
	Platine brossé	28 015 979-06
	Platine brossé	28 015 979-06 0010
	Platine	28 015 979-08
	Platine	28 015 979-08 0010
	Dark Chrome	28 015 979-19
	Dark Chrome	28 015 979-19 0010
	Or clair	28 015 979-26
	Or clair	28 015 979-26 0010
	Or clair brossé	28 015 979-27 0010
	Or clair brossé	28 015 979-27
	Laiton brossé (Or 23cts)	28 015 979-28
	Laiton brossé (Or 23cts)	28 015 979-28 0010
	Noir mat	28 015 979-33
	Noir mat	28 015 979-33 0010
	Bronze brossé	28 015 979-42
	Bronze brossé	28 015 979-42 0010
	Champagne brossé (Or 22cts)	28 015 979-46
	Champagne brossé (Or 22cts)	28 015 979-46 0010
	Champagne (Or 22cts)	28 015 979-47
	Champagne (Or 22cts)	28 015 979-47 0010
	Chrome brossé	28 015 979-93
	Chrome brossé	28 015 979-93 0010
	Dark Platinum brossé	28 015 979-99
	Dark Platinum brossé	28 015 979-99 0010



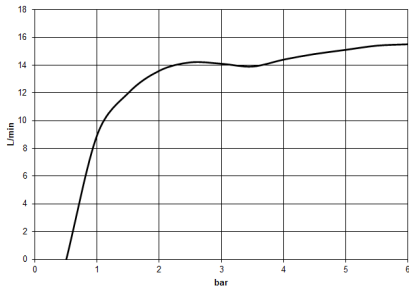


ST 050 307 3809

mm [inches]

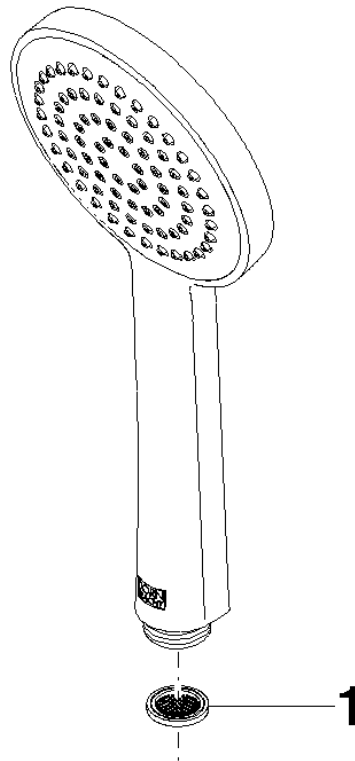


**Diagramme de débit**



**Certificats**

DVGW\_DW-6517DN0129. WRAS\_2009011. LGA\_29981.



Liste des pièces de rechange

N°	Article Numéro	Désignation	Fréquence de montage	Délai de livraison
1	09 23 01 039 90	tamis	1	2

ST 050 307 3809



- saillie douche fixe 452 mm
  - douche de tête : jet pluie
  - Ø de pomme de douche arrosoir 220 mm
  - pomme de douche arrosoir avec système anti-calcaire
  - débit maxi. de la pomme de douche arrosoir 7 l/min
  - Fonction à partir de: 6 l/min
  - inverseur rotatif avec régulateur de débit et fonction d'arrêt
  - rosaces coulissantes Ø 70 mm
  - hauteur de robinetterie jusqu'à la pomme de douche arrosoir 964 mm
  - hauteur de robinetterie jusqu'au bord supérieur de l'arc 1267 mm
  - calibre de perçement 150 mm ± 13 mm
  - flexible de douche métallique 1750 mm avec protection anti-torsion intégrée
  - raccord 1/2"
  - barre de douche avec curseur
  - diamètre de tube 23,5 mm
  - Ce produit contribue au respect des exigences des systèmes d'évaluation des bâtiments écologiques, par exemple LEED®, BREEAM®, DGNB
- Cet article ne comprend pas de douchette à main !**  
**Avec sécurité anti-retour.**

	Chrome	34 459 809-00
	Platine brossé	34 459 809-06
	Platine	34 459 809-08
	Dark Chrome	34 459 809-19
	Laiton brossé (Or 23cts)	34 459 809-28
	Bronze brossé	34 459 809-42
	Champagne brossé (Or 22cts)	34 459 809-46
	Champagne (Or 22cts)	34 459 809-47
	Dark Platinum brossé	34 459 809-99

Cet article ne comprend pas de douchette à main !

Avec sécurité anti-retour.

### Accessoires requis

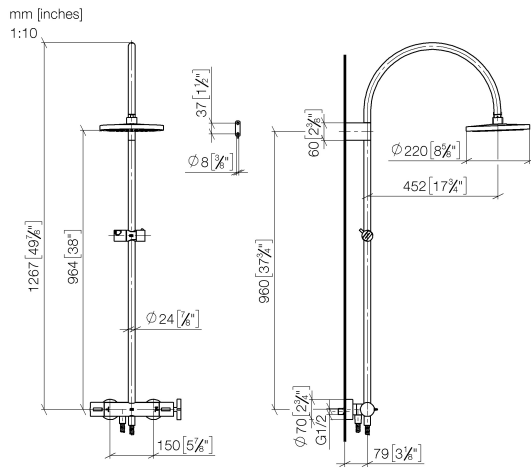
**Douchette à main - Chrome** 28 016 979-00



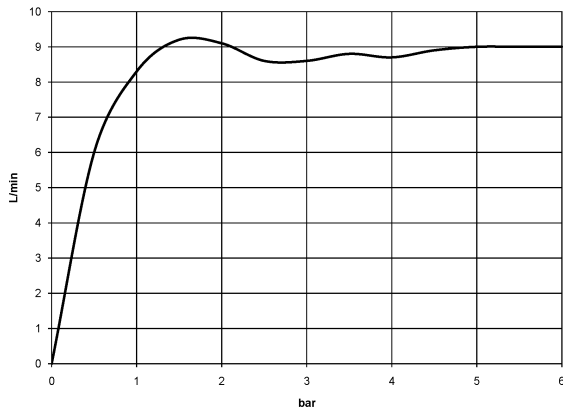




ST 050 307 3809



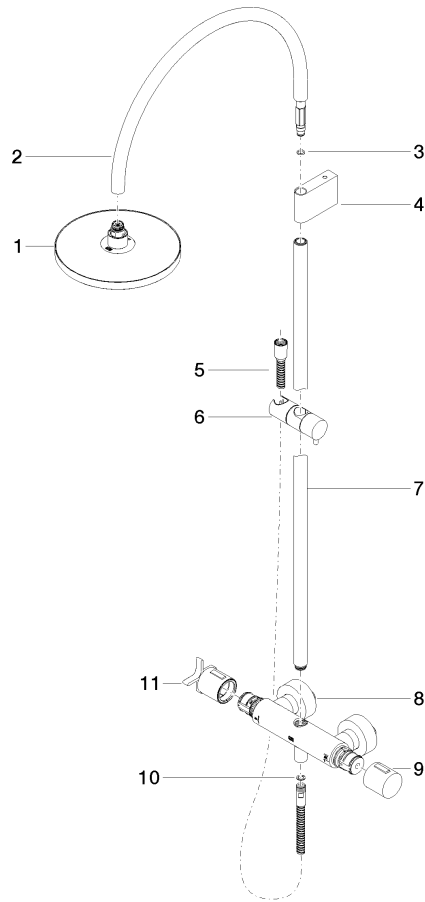
**Diagramme de débit**



**Certificats**

WRAS\_2204013. Belgaqua\_24-006- LGA\_38737.  
27\_8.

ST 050 307 3809



### Liste des pièces de rechange

N°	Article Numéro	Désignation	Fréquence de montage	Délai de livraison
1	90 12 05 092 20-00	douche	1	10
2	04 28 22 346 00-00	tuyau	1	10
3	09 14 10 008 90	joint	1	2
4	90 17 11 150 00-00	patte de fixation	1	10
5	28 322 970-00	Flexible métallique de douche 1/2" x 3/8" x 1750 mm - Chrome	1	2
6	12 570 970-00	Coulisse - Chrome	1	10
7	90 28 22 349 00-00	tuyau	1	10
8	04 17 01 250 00-00	raccord	1	10
9	90 17 33 015 00-00	poignée	1	10
10	90 14 20 026 00 90	joint	1	2
11	90 17 33 030 00-00	poignée	1	10